

LEGENDA VNITŘNÍ KANALIZACE:

- — — — — SPLAŠKOVÁ KANALIZACE – PŘIPOJOVACÍ POTRUBÍ (PP–HT)
- — — — — SPLAŠKOVÁ KANALIZACE – SVISLÁ A PODSTROPNÍ POTRUBÍ V 1.NP (PP–HT)

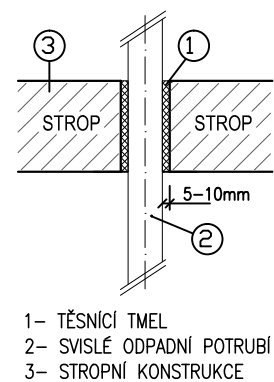
S12100 PŮVODNÍ OZNAČENÍ SPLAŠKOVÉ KANALIZACE, VČ. DIMENZE

LEGENDA ZNAČEK:

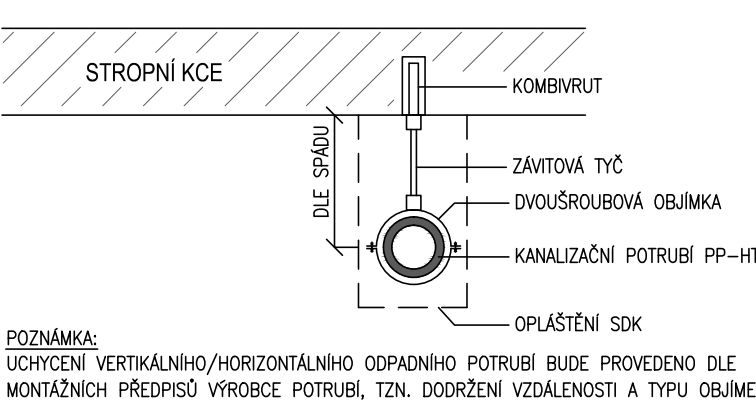
- | | |
|------|---|
| HT | STANDARDNÍ POTRUBÍ VNITŘNÍ KANALIZACE |
| Č.K. | ČISTÍCÍ KUS |
| R.D. | REVIZNÍ UZAVÍRATELNÁ DVIŘKA PRO PŘÍSTUP KE KANALIZAČNÍM TVAROVKÁM |
| R | REDUKCE |
| SDK | SÁDRO–KARTONOVÁ KONSTRUKCE |

TABULKA ZAŘÍZOVACÍCH PŘEDMĚTŮ:	
Označení na výkrese	Popis zař. předmětu
WC1	DĚTSKÝ KERAMICKÝ WC KLOZET STOJÍCÍ, SVISLÝ ODPAD, PLASTOVÁ NÁDRŽKA S MOŽNOSTÍ SPLACHOVÁNÍ 3/6 L
P1	PISOÁR KERAMICKÝ S AUTOMATICKÝM RADAROVÝM SENZOREM SPLACHOVÁNÍ, SÍŤOVÉ NAPÁJENÍ
U1	UMÝVÁTKO KERAMICKÉ Š. 35CM, S OTVOREM PRO STOJÁNKOVOU BATERII, SIFON CHROM
U2	UMÝVADLO KERAMICKÉ Š. 50CM, S OTVOREM PRO STOJÁNKOVOU BATERII, SIFON CHROM
S1	SPRCHOVÁ VANIČKA KERAMICKÁ 80x80CM, VČ. PLASTOVÉHO SIFONU, BATERIE NÁSTĚNNÁ SPRCHOVÁ, MADLA
POZNÁMKA: PODROBNÝ POPIS JEDNOTLIVÝCH ZAŘÍZOVACÍCH PŘEDMĚTŮ JE SOUČÁSTÍ PŘÍLOHY TECHNICKÉ ZPRÁVY – PŘÍLOHA Č.1.	

DETAIL - PRŮCHOD STROPEM



DETAIL - UCHYCENÍ PODSTROPNÍ KANALIZACE



POZNÁMKY:

- OZNAČENÍ A TRASY SVISLÝCH ODPADNÍCH POTRUBÍ, LEŽATÝCH POTRUBÍ JSOU PŘEVZATY Z PŮVODNÍ PROJEKTOVÉ DOKUMENTACE Z ROKU 1995 A VE SKUTEČNOSTI SE MOHOU LIŠIT. PŘI ZJIŠTĚNÍ TÉTO SKUTEČNOSTI, KTERÁ BY MĚLA VLIV NA NAVRŽENÉ TECHNICKÉ ŘEŠENÍ, BUDE TOTO PROJEDNÁNO S AUTORSKÝM DOZOREM A TECHNICKÝM DOZOREM INVESTORA.
- VEŠKERÉ PROVÁDĚNÉ NOVÉ PROSTUPY NOSNÝMI KONSTRUKCEMI NEBO UKLÁDÁNÍ POTRUBÍ DO NOSNÝCH KONSTRUKCÍ (DO DŘÁŽKY) MUSÍ BÝT PŘEDJEDNÁNO A ODSOUHLASENO STATIKEM. PO ULOŽENÍ POTRUBÍ BUDOU PROSTUPY DOTĚSNĚNY DLE POŽADAVKU PBR.
- PODSTROPNÍ VEDENÍ SPLAŠKOVÉ KANALIZACE OD WC MÍS Z 2.NP BUDOU ZAVĚŠENA POD STROPEM 1.NP NA OBJÍMKÁCH DLE MONTÁŽNÍCH PŘEDPISŮ VÝROBCE POTRUBÍ A ZPŮSOBEM NEOHROŽUJÍCÍM NOSNOU KONSTRUKCI. POTRUBÍ BUDE DLE POTŘEBY OPLÁŠTĚNO SDK – DODÁVKA STAVBY.
- PŘIPOJOVACÍ POTRUBÍ BUDE PŘEDNOSTNĚ UKLÁDÁNO DO INSTALAČNÍ PŘÍČKY.

VEDOUCÍ PROJEKTANT			ING. VÁCLAV ŠIMEK	
VYPRACOVAL			ING. TOMÁŠ JANOŠEC	
KONTROLOVAL			ING. VÁCLAV ŠIMEK	
KRAJ, MěÚ, ObÚ			MORAVSKOSLEZSKÝ, OSTRAVA - JIH	
INVESTOR			ÚŘAD MĚSTSKÉHO OBLVODU OSTRAVA-JIH	
HORNÍ 3 700 30 OSTRAVA-HRABŮVKA				
NÁZEV AKCE:			OPRAVA SOCIÁLNÍHO ZAŘÍZENÍ MŠ. J. MALUCHY 105, OSTRAVA-DUBINA	
			D.1.4 - ZDRAVOTNĚ TECHNICKÉ INSTALACE	
NÁZEV VÝKRESU:			VNITŘNÍ KANALIZACE - SVISLÉ ŘEZY	
			DATUM	02/2018
			FORMÁT	4xA4
			MĚŘÍTKO	1:50
			STUPEŇ	DPS
			Č. SOUPRAVY	Č. VÝKRESU
				D.1.4-02.3